



**Leistung
vom
Fachmann**

20 Jahre

**Diepold
D & K
Kitzing**

Metallbau GmbH

20 Jahre DIEPOLD & KITZING Metallbau GmbH

Seit 20 Jahren ist die Diepold & Kitzing Metallbau GmbH ein erfolgreicher und zuverlässiger Partner in der Metallbaubranche für Industrie und Privat. Dies zeigen Aufträge, die bundesweit ausgeführt werden. Eine neue, moderne Produktionsstätte bildet die Voraussetzung für den Einsatz modernster Technologien. Seit dem Jahr 2010 wurde diese mit dem Kauf der Nachbarhalle erweitert. Ständig qualifizierte Ingenieure und Facharbeiter planen, konstruieren, fertigen und montieren nach modernsten Erkenntnissen der Stahlbautechnik. Das Ergebnis sind perfekte Lösungen und zufriedene Kunden.

Unsere Leistungen beinhalten Tragwerksplanung, Fertigung, Lieferung und Montage von Stahlkonstruktionen aller Art:

- Schweißarbeiten nach DIN 18800-7 E Klasse E (Großer Eignungsnachweis)
- Betonstahlschweißarbeiten nach DIN 4099:2003-08
- Stahlkonstruktion für Industriebauten
- Stahlbau für Glasschmelzwannen
- individuelle Stahlbauten nach Vorgaben
- Treppenanlagen
- Türen, Tore und Fenstervergitterungen
- Gartenzäune, Geländer
- Demontage und Verschrottungsarbeiten



Das Unternehmen gründete sich am 01. Juli 1991 mit anfänglich 13 Beschäftigten aus der ehemaligen Bauschlosserei und Schmiede der Jenaer Glaswerk GmbH.

Es war einmal...



Aufgang zum Büro



unsere ehemalige Werkstatt im Jenaer Glaswerk



Schweißerarbeitsplatz



Das alte Chefzimmer



Errichtung einer neuen modernen Werkstatt mit optimalen Arbeitsbedingungen auf einer Fläche von ca. 700 m² mit einem Sozial- und Bürotrakt. Fertigstellung am 04. Juni 1994



Hallenanbau mit Büro- und Sozialtrakt



zukünftige Fertigungsstätte in der Mühlenstraße Jena



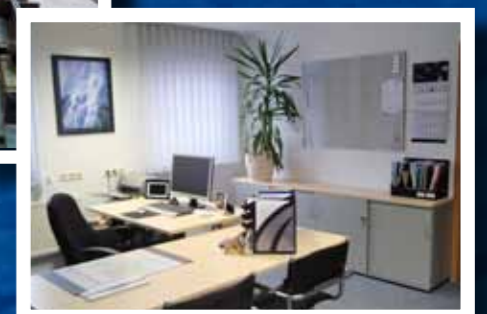
neue großzügige Werkstatt mit optimalen Arbeitsbedingungen



Fertigstellung im Juni 1994



helle, moderne Arbeitsplätze im Büro



1998 - 2003

Unser erster Auftrag über 1. Million DM -
Fachhochschule Jena

Referenzen...

1993 - 1998



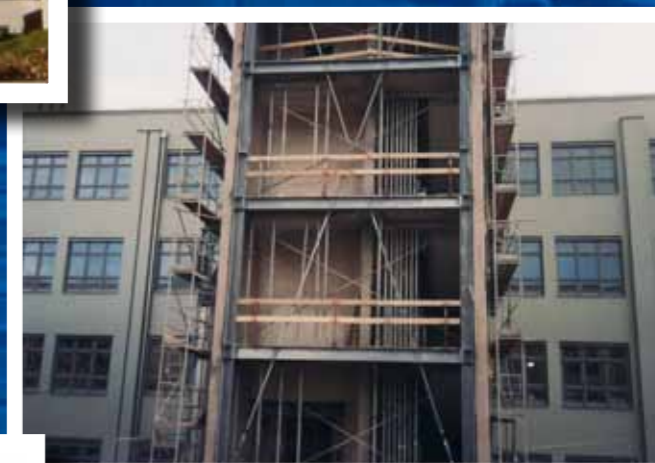
Stahlkonstruktion Halle
Schott Jenaer Glas GmbH



Technologie- und Innovationspark Jena



Stahlunterkonstruktion für Glas-
fassade am Treppenhaus und
Stahlkonstruktion für
Segeltuchüberdachung



Lüfterzentrale auf dem Dach der
Fachhochschule



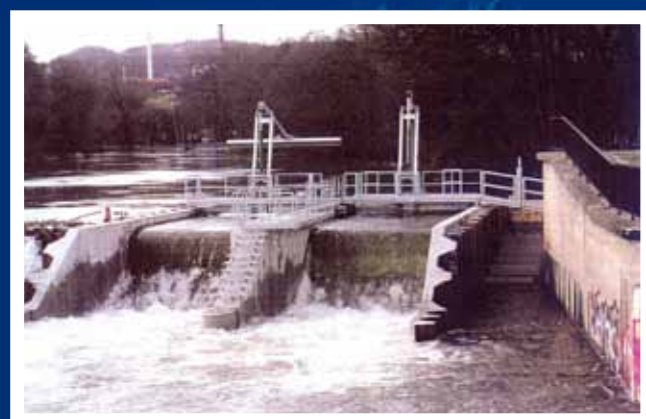
Berlin, Potsdamer Platz



Altbausanierung
Weimarer Hof, Jena



Antennenmontage E-plus



Paradieswehr Sode Jena



Stahlkonstruktion für Betriebs- und Werkstatt-
gebäude, Deponie Großlöbichau

Referenzen...

2004 - 2010



Halle, Kleinromstedt



Zugangstreppe DRK-Seniorenheim, Jena



Treppe, Terrasse Altersheim Jena



Neubau Lagerhalle Jena, Stahlkonstruktion mit Trapezblechverkleidung



Treppengeländer



Fluchttreppe Schott Jenaer Glas GmbH



Eingangstor



Balkonanlage Jena



Produktionserweiterung durch den Kauf der Nachbarhalle im Januar 2010

20 Jahre

**Diepold
D & K
Kitzing**

Metallbau GmbH

**DIEPOLD & KITZING
Metallbau GmbH
Mühlenstraße 28
07745 Jena**

Telefon: 03641 28 03-0

Telefax: 03641 28 03-99

e-mail: info@metallbau-jena.de

www.metallbau-jena.de